

Diagnose: DEPRESSION

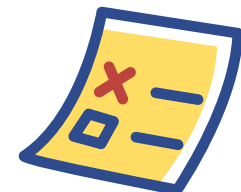
Wie wird eine Depression festgestellt?

Diagnose

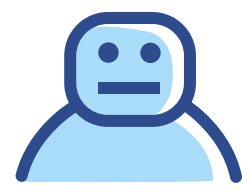
Eine Diagnose erfolgt durch Gespräche mit Ärzten oder Psychotherapeuten. Bei der Feststellung einer Depression werden verschiedene Faktoren berücksichtigt.



Fragen im Gespräch



Fragebögen



Auftreten des Patienten



Klassifizierungssysteme



Ausschluss anderer Erkrankungen mit ähnlicher Symptomatik

Allgemeine Voraussetzung

Die Symptome müssen in der Regel mindestens 2 Wochen vorliegen. Ausnahme: bei ungewöhnlich schwerem oder schnellem Auftreten.

14
Tage



Schweregrad einer Depression

Die Anzahl aller festgestellten Symptome bestimmt den Schweregrad.

	leicht	mittel	schwer
Haupt symptome			
Zusatz symptome			