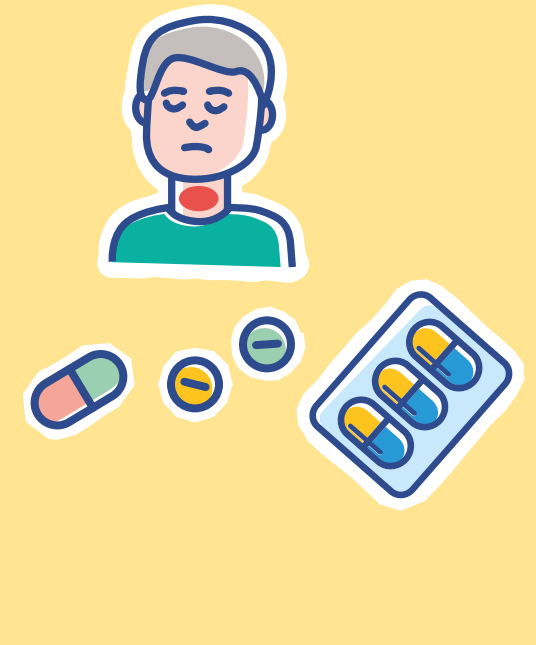


# Primäre und sekundäre Demenzen

Primäre Demenzen	Sekundäre Demenzen
Rund 91% aller Demenzerkrankungen	Rund 9% aller Demenzerkrankungen
Demenzsymptome sind durch Verlust von Nervenzellen im Gehirn bedingt	Demenzsymptome sind nicht in erster Linie durch Abbau von Hirnsubstanz bedingt sondern Folge einer anderen Grunderkrankung
Die häufigsten primären Demenzformen: <ul style="list-style-type: none"><li>• Alzheimer-Demenz</li><li>• Vaskuläre (gefäßbedingte) Demenz</li><li>• Lewy-Körperchen-Demenz</li><li>• Frontotemporale Demenz</li></ul>	Sekundäre Demenzen können beispielsweise ausgelöst werden durch: <ul style="list-style-type: none"><li>• Vitamin B12 Mangel</li><li>• Schilddrüsenerkrankungen</li><li>• bestimmte Medikamente</li><li>• Infektionen und Entzündungen</li><li>• Depressionen</li></ul>
Nach heutigem Kenntnisstand nicht heilbar, Verschlechterung der Symptome lässt sich unter Umständen verzögern	Je nach zugrundeliegender Erkrankung und Stadium der Grunderkrankung unter Umständen heilbar bzw. Demenzsymptomatik ist möglicherweise teilweise umkehrbar



Quellen: Clarfield (2003), Wallesch (2017)